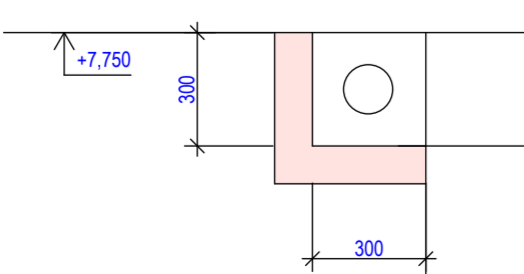
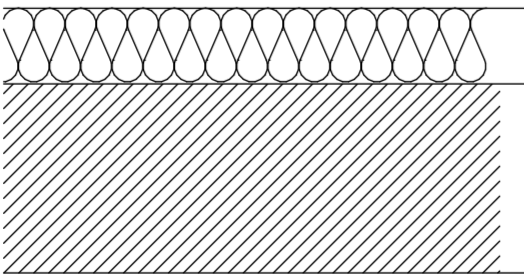


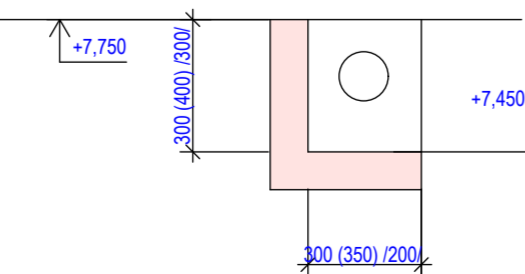
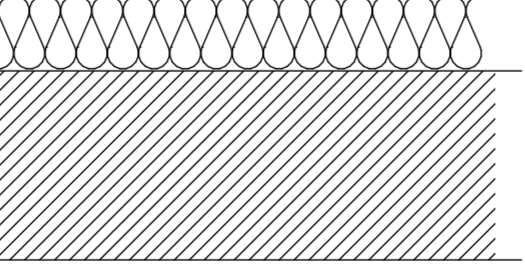
OBKLAD POTRUBÍ SDK POD STROPEM

Řez VZ-VZ 1:20



Řez VZT-VZT; (VZT-VZT);

NZT-VZT/ 1:20



LEGENDA STAVEBNÍCH ÚPRAV

- RP6 NIKA PRO OCELOPLECHOVÝ ROZVÁDĚČ (ROZVÁDĚČ RP6) 590x1196x160, HORNÍ HRANA 2000mm NAD ZEMI
- RB 7 NIKA PRO OCELOPLECHOVÝ ROZVÁDĚČ (ROZVÁDĚČ RB7) 359X714X91mm, HORNÍ HRANA 2000mm NAD ZEMI
- RB 8 NIKA PRO OCELOPLECHOVÝ ROZVÁDĚČ (ROZVÁDĚČ RB8) 359X714X91mm, HORNÍ HRANA 2000mm NAD ZEMI
- VZT1 PROSTUP VZT 100/100, H.H. 2,950 OD PODLAHY
- VZT2 SDK OBKLAD POTRUBÍ VZT
- VZT3 SDK OBKLAD POTRUBÍ VZT, PROSTUP STROPEM 600/300
- VZT4 SDK OBKLAD POTRUBÍ VZT, PROSTUP STROPEM 800/300

VÝPIS PŘEKLADŮ A PRŮVLAKŮ

- VÁLCOVANÉ PROFILY  
I.E.140 - 1400mm 8ks  
I.E.200 - 3250mm 3ks  
I.S.50x50x3 - 800mm 1ks
- POZNÁMKY
- POD VŠEMI OKNY BUDE STÁVAJÍCÍ NIKA DOŽDĚNA NA HLoubKU ZDI.  
DOZDÍVKA BUDE PROVEDENA CPP 65/140/290
- VÝPIS SKLADBE KONSTRUKCÍ viz v.č. 1.2.1.2.3
- Podrobný popis prvků a konstrukcí s označením 100 a výše  
- viz SPECIFIKACE PRVKŮ A KONSTRUKCÍ - v.č. 1.2.1.2.4
- 24 DO PŘÍČKY VLOŽIT KONSTRUKCE SYSTÉMU SDK  
PRO ZAVĚŠENÍ LEHČÍCH ZARÍZOVACÍCH PŘEDMĚTŮ (UNYVADLA)
- 25 DO PŘÍČKY VLOŽIT KONSTRUKCE SYSTÉMU SDK  
(VYSOKOPENÍVNOSTNÍ CEMENTOVÁ RUČNÍ ZDÍ MALTASE ZVÝŠENOU  
SMYKOVOU PEVNOSTÍ)
- 26 ZABRÁDÍ STÁVAJÍCÍ - OPÍSKOVAT  
NATĚR - ZÁKLADNÍ ČERNÁ +  
VÝCHOZÍ BARVA MATNÁ TABULOVÁ ČERN
- M Nové zdivo - Omítka vápno-cementová, štuková  
Stávající zdivo - Stuk nový celý  
Zapravení hrubé omítky 20%

LEGENDA MATERIÁLŮ

- STÁVAJÍCÍ KONSTRUKCE
- NAVŘZENÉ KONSTRUKCE
- PŘÍČKOVÝ ZDIVO Z BROUŠENÝCH KERAMICKÝCH TVÁŘIN  
SYSTÉME DĚROVANYCH NA MALTU PRO TENKÉ SPÁRY, A1 - nehořlavé  
487/80/249 - R<sub>w</sub>=38dB, U<sub>ext</sub>=1,75W/m<sup>2</sup>K  
497/140/249 - R<sub>w</sub>=43dB, U<sub>ext</sub>=1,25W/m<sup>2</sup>K
- CPP 65x140x290 na MVC 5 MPa
- SDK PŘÍČKA II. 100, 125mm JEDNODUCHÁ  
Z KOVYTOCH STOLK S JEDNOVRSTVÝM OPLÁŠTĚNÍM
- SDK PŘÍČKA II. 150mm SDK PŘÍČKA JEDNODUCHÁ  
Z KOVYTOCH STOLK S DVOUVRSTVÝM OPLÁŠTĚNÍM
- CHLA VÁPNOPIPIROSKOVÁ 65x140x290 N+MC 20MPa  
(VYSOKOPENÍVNOSTNÍ CEMENTOVÁ RUČNÍ ZDÍ MALTASE ZVÝŠENOU  
SMYKOVOU PEVNOSTÍ)
- MONTOVANÉ SANITÁRNÍ PŘÍČKY v.č. 2.3m, (systém HPL 13G)
- TEPELNÁ IZOLACE EPS 70F II. 150mm, U=0,388W/m<sup>2</sup>K

LEGENDA MÍSTNOSTÍ

Č.	Název místnosti	Plocha (m2)	Podlaha	Úprava stěn	Podhled, úprava stropu	Poznámka
2.01	Pokoj	26,27	PVC J	VPC omítka štuková (viz poznámka M), malba disperzní bílá	SDK podhled (viz poz. 104), SDK deska White tl.12,5mm, malba disperzní bílá	Ukončovací flexibilní lišta
2.02	Kuchyně	12,03	PVC J	VPC omítka štuková (viz poznámka M), malba disperzní bílá	SDK podhled (viz poz. 104), SDK deska White tl.12,5mm, malba disperzní bílá	Keramický obklad die kuchyňské linky, Ukončovací flexibilní lišta
2.03	Předstíň	12,98	PVC J	VPC omítka štuková (viz poznámka M), malba disperzní bílá	SDK podhled (viz poz. 104), SDK deska White tl.12,5mm, malba disperzní bílá	Ukončovací flexibilní lišta
2.04	Kancelář	29,47	PVC J	VPC omítka štuková (viz poznámka M), malba disperzní bílá	Minerální podhled perforovaný Ral 9010, hrana VT-S-15, Systém C, T profil š. páseček 15mm barva Ral 9006 (viz poz. 103)	Ukončovací flexibilní lišta
2.05	Pokoj	18,15	PVC J	VPC omítka štuková (viz poznámka M), malba disperzní bílá	SDK podhled (viz poz. 104), SDK deska White tl.12,5mm, malba disperzní bílá	Ukončovací flexibilní lišta
2.06	Chodba	2,73	PVC J	VPC omítka štuková (viz poznámka M), malba disperzní bílá	SDK podhled (viz poz. 104), SDK deska White tl.12,5mm, malba disperzní bílá	Ukončovací flexibilní lišta
2.07	Koupelna	6,49	Keramická dlažba I	VPC omítka štuková (viz poznámka M), malba disperzní bílá	SDK podhled (viz poz. 104), SDK deska White tl.12,5mm, malba disperzní bílá	Keramický obklad do výšky 2.1m. Pod obklad povlakovou hydroizolaci
2.08	WC	1,53	Keramická dlažba I	VPC omítka štuková (viz poznámka M), malba disperzní bílá	SDK podhled (viz poz. 104), SDK deska White tl.12,5mm, malba disperzní bílá	Keramický obklad do výšky 2.1m. Pod obklad povlakovou hydroizolaci
2.09	Schodiště	12,04	Teraco H	VPC omítka štuková (viz poznámka M), Odolná omyvatelná barva (viz poz. 102)	Odolná omyvatelná barva (viz poz. 102)	Keramický soklik
2.10	Vstupní koridor	8,28	PVC J	VPC omítka štuková (viz poznámka M), malba disperzní bílá	Minerální podhled perforovaný Ral 9010, hrana VT-S-15, Systém C, T profil š. páseček 15mm barva Ral 9006 (viz poz. 103)	Ukončovací flexibilní lišta
2.11	Denní místnost	14,90	PVC J	VPC omítka štuková (viz poznámka M), malba disperzní bílá	Minerální podhled perforovaný Ral 9010, hrana VT-S-15, Systém C, T profil š. páseček 15mm barva Ral 9006 (viz poz. 103)	Ukončovací flexibilní lišta
2.12	Šatna	13,10	PVC J	VPC omítka štuková (viz poznámka M), malba disperzní bílá	Minerální podhled perforovaný Ral 9010, hrana VT-S-15, Systém C, T profil š. páseček 15mm barva Ral 9006 (viz poz. 103)	Ukončovací flexibilní lišta
2.13	Chodba	14,15	PVC J	VPC omítka štuková (viz poznámka M), malba disperzní bílá	Minerální podhled perforovaný Ral 9010, hrana VT-S-15, Systém C, T profil š. páseček 15mm barva Ral 9006 (viz poz. 103)	Ukončovací flexibilní lišta
2.14	Umývárna	5,19	Keramická dlažba I	VPC omítka štuková (viz poznámka M), malba disperzní bílá	Minerální podhled perforovaný Ral 9010, hrana VT-S-15, Systém C, T profil š. páseček 15mm barva Ral 9006 (viz poz. 103)	Keramický obklad do výšky 2.1m. Pod obklad povlakovou hydroizolaci
2.15	WC ženy	7,15	Keramická dlažba I	VPC omítka štuková (viz poznámka M), malba disperzní bílá	Minerální podhled perforovaný Ral 9010, hrana VT-S-15, Systém C, T profil š. páseček 15mm barva Ral 9006 (viz poz. 103)	Keramický obklad do výšky 2.1m. Pod obklad povlakovou hydroizolaci
2.16	WC muži	6,81	Keramická dlažba I	VPC omítka štuková (viz poznámka M), malba disperzní bílá	Minerální podhled perforovaný Ral 9010, hrana VT-S-15, Systém C, T profil š. páseček 15mm barva Ral 9006 (viz poz. 103)	Keramický obklad do výšky 2.1m. Pod obklad povlakovou hydroizolaci
2.17	Úklid	4,23	Keramická dlažba I	VPC omítka štuková (viz poznámka M), malba disperzní bílá	Minerální podhled perforovaný Ral 9010, hrana VT-S-15, Systém C, T profil š. páseček 15mm barva Ral 9006 (viz poz. 103)	Keramický obklad do výšky 2.1m. Pod obklad povlakovou hydroizolaci
2.18	Zasedací místnost	21,45	PVC J	VPC omítka štuková (viz poznámka M), malba disperzní bílá	Minerální podhled perforovaný Ral 9010, hrana VT-S-15, Systém C, T profil š. páseček 15mm barva Ral 9006 (viz poz. 103)	Ukončovací flexibilní lišta
2.19	Kancelář	29,92	PVC J	VPC omítka štuková (viz poznámka M), malba disperzní bílá	Minerální podhled perforovaný Ral 9010, hrana VT-S-15, Systém C, T profil š. páseček 15mm barva Ral 9006 (viz poz. 103)	Ukončovací flexibilní lišta
2.20	Příruční sklad	13,00	PVC J	VPC omítka štuková (viz poznámka M), malba disperzní bílá	Minerální podhled perforovaný Ral 9010, hrana VT-S-15, Systém C, T profil š. páseček 15mm barva Ral 9006 (viz poz. 103)	Ukončovací flexibilní lišta
2.21a	Kuchyňka	2,71	PVC J	VPC omítka štuková (viz poznámka M), malba disperzní bílá	Minerální podhled perforovaný Ral 9010, hrana VT-S-15, Systém C, T profil š. páseček 15mm barva Ral 9006 (viz poz. 103)	Keramický obklad die kuchyňské linky, Ukončovací flexibilní lišta
2.21b	Kancelář	17,15	PVC J	VPC omítka štuková (viz poznámka M), malba disperzní bílá	Minerální podhled perforovaný Ral 9010, hrana VT-S-15, Systém C, T profil š. páseček 15mm barva Ral 9006 (viz poz. 103)	Ukončovací flexibilní lišta
2.22	Pokoj	26,50	PVC J	VPC omítka štuková (viz poznámka M), malba disperzní bílá	SDK podhled (viz poz. 104), SDK deska White tl.12,5mm, malba disperzní bílá	Ukončovací flexibilní lišta
2.23	Chodba	4,09	PVC J	VPC omítka štuková (viz poznámka M), malba disperzní bílá	SDK podhled (viz poz. 104), SDK deska White tl.12,5mm, malba disperzní bílá	Ukončovací flexibilní lišta
2.24	Koupelna	4,95	Keramická dlažba I	VPC omítka štuková (viz poznámka M), malba disperzní bílá	SDK podhled (viz poz. 104), SDK deska White tl.12,5mm, malba disperzní bílá	Keramický obklad do výšky 2.1m. Pod obklad povlakovou hydroizolaci
2.25	WC	2,11	Keramická dlažba I	VPC omítka štuková (viz poznámka M), malba disperzní bílá	SDK podhled (viz poz. 104), SDK deska White tl.12,5mm, malba disperzní bílá	Keramický obklad do výšky 2.1m. Pod obklad povlakovou hydroizolaci
2.26	Závedí	4,44	PVC J	VPC omítka štuková (viz poznámka M), malba disperzní bílá	SDK podhled (viz poz. 104), SDK deska White tl.12,5mm, malba disperzní bílá	Ukončovací flexibilní lišta
2.27	Pokoj	28,44	PVC J	VPC omítka štuková (viz poznámka M), malba disperzní bílá	SDK podhled (viz poz. 104), SDK deska White tl.12,5mm, malba disperzní bílá	Ukončovací flexibilní lišta
2.28	Kuchyně	11,81	PVC J	VPC omítka štuková (viz poznámka M), malba disperzní bílá	SDK podhled (viz poz. 104), SDK deska White tl.12,5mm, malba disperzní bílá	Keramický obklad die kuchyňské linky, Ukončovací flexibilní lišta
2.29	Pokoj	12,28	PVC J	VPC omítka štuková (viz poznámka M), malba disperzní bílá	SDK podhled (viz poz. 104), SDK deska White tl.12,5mm, malba disperzní bílá	Ukončovací flexibilní lišta
2.30	Schodiště	12,00	Teraco H	VPC omítka štuková (viz poznámka M), Odolná omyvatelná barva (viz poz. 102)	Odolná omyvatelná barva (viz poz. 102)	Keramický soklik
2.31	Komora	1,88	PVC J	VPC omítka štuková (viz poznámka M), malba disperzní bílá	Malba disperzní bílá	Ukončovací flexibilní lišta
2.32	Komora	1,28	PVC J	VPC omítka štuková (viz poznámka M), malba disperzní bílá	Malba disperzní bílá	Ukončovací flexibilní lišta

Výkresový systém B.p.v. ±0.000 = 191,26m Podlaha 1.NP

Zatvorený projekt	Zatvorený projekt	Zatvorený projekt	Zatvorený projekt
ing. Tůček	Galová	Galová	Galová

Investor: Správa železniční dopravní cesty, Dílčeno 1003/7, 110 00 Praha

Stavba: Rekonstrukce a optimalizace budovy žst. Hrušovany nad Jevišovkou SO 02 Rekonstrukce výpravní budovy

Období výkresu: Půdorys 2.NP

Formát	4A4
Datum	12/2017
St.př.	DPS
Zat. Galová	17/2017
Mřížka	Číslo výkresu
1:50,	2.1.2.9